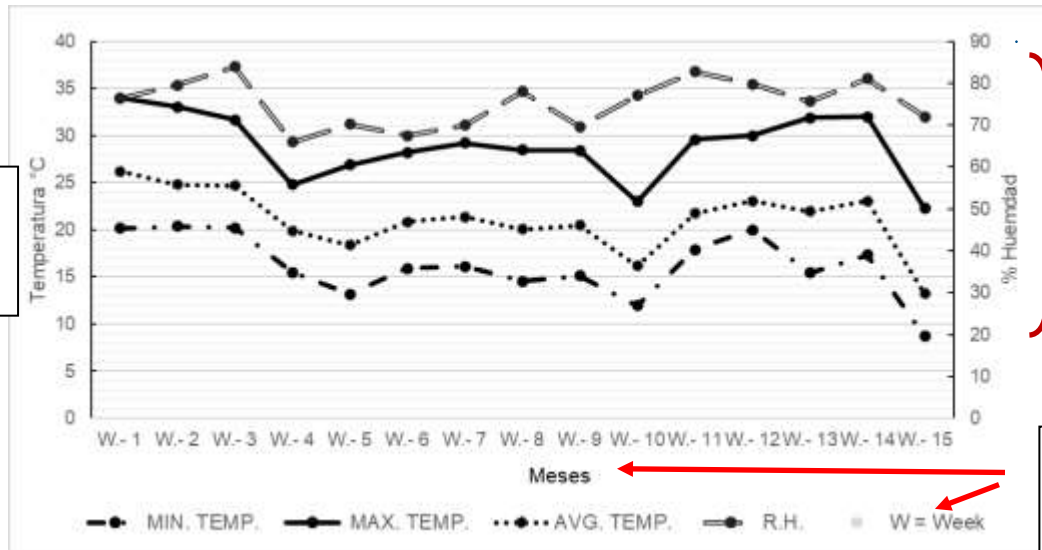


Como presentar los Cuadros y Figuras



Letra Times New Roman 10, sin negritas

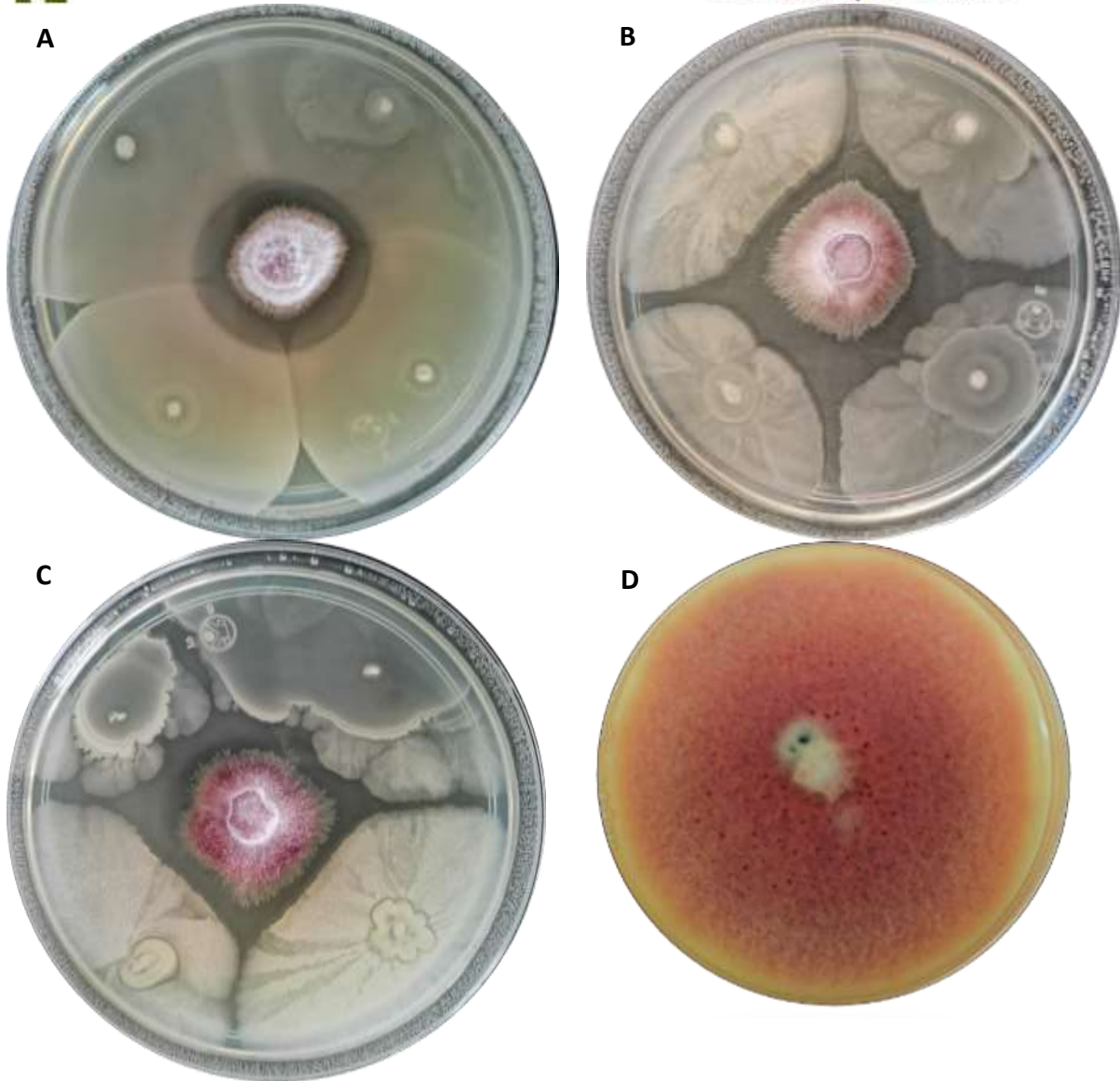
Letra y numero, Times New Roman 10, sin negritas

Letra y numero, Times New Roman 10, sin negritas

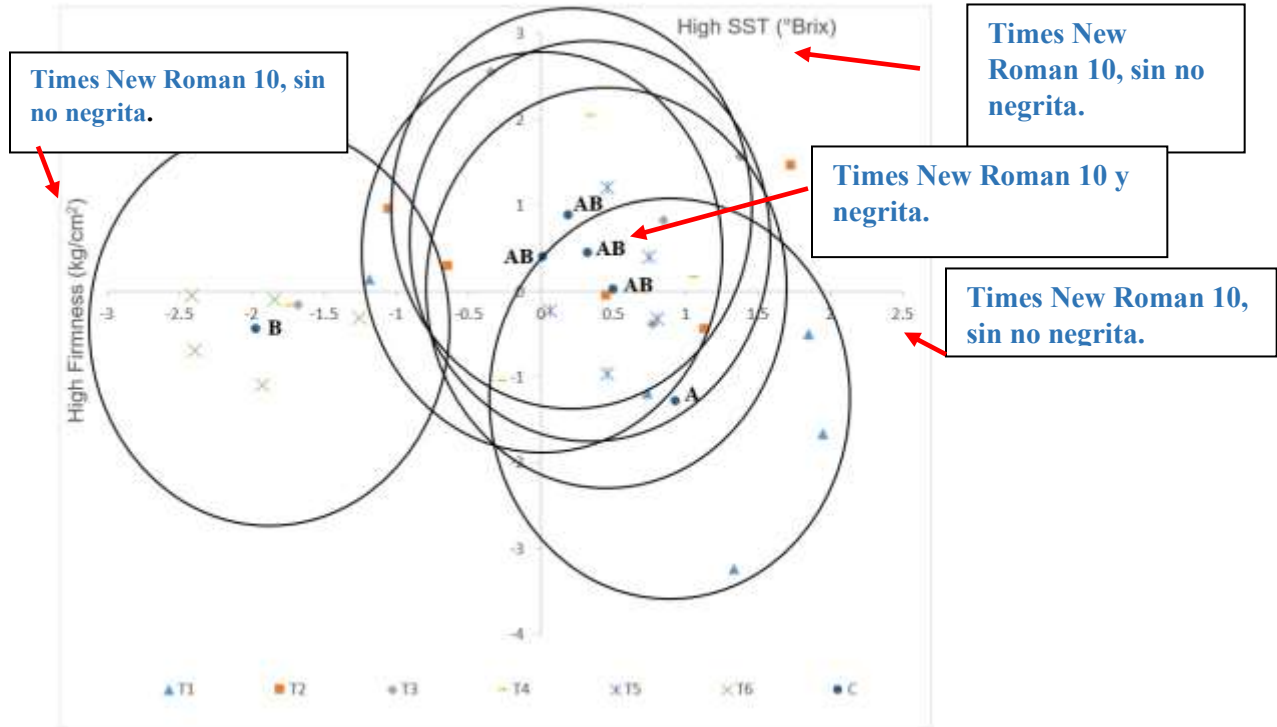
**Figure 1.-**Temperaturas y humedad relativa para noviembre-diciembre (2020), en la localidad de Mayorazgo (22°03'00"N 98°11'00"W). MÍN. TEMP.: Temperatura mínima, MAX. TEMP.: Temperatura máxima, AVG. TEMP.: Temperatura media, R.H.: Humedad relativa, W: Semana.

Es título de la figura debe escribirse en Times New Roman 11 y la palabra figura y numero debe ir en negritas.





**Figure 2.** Efecto antagónico de *Bacillus* spp. contra *F. oxysporum*. A) El aislado *B. subtilis*- B4 mostró un halo de inhibición; B) Cepa *B. liquefasciens*-BAM: competencia por espacio y nutrientes; C) Cepa *B. amiloliquefasciens*-BZ: competencia por espacio y nutrientes; D) Control *F. oxysporum* cubre completamente la caja Petri.



**Figure 5.** Análisis de correspondencia canónica entre los tratamientos basados en microorganismos antagonísticos y las variables agronómicas de los frutos de tomate. SST = Sólidos solubles totales, T1 = B4 (*B. subtilis*), T2 = BZ (*B. liquefasciens*), T3 = TLL (*T. asperellum*), T4 = TP (*T. harzianum*), T5 = TLL + BAM (*T. asperellum* + *B. amiloliquefasciens*), T6 = Control (sin ningún tratamiento).

Titulo de cuadro en Times New Roman 11 y la palabra Cuadro y el numero

**Cuadro 1.-Efectos de las cepas de *Trichoderma* y *Bacillus* sobre las variables agronómicas de plantas de tomate.**

Treatme ntos	Variables						
	AP (cm)	DT (mm)	TFT	TFR	TFL	WW (g)	DW(g)
T1	107.40 a	13.94 a	5.40 ab	18.20 ab	14.80 ab	37.12 a	13.51 a
T2	112.40 a	13.28 a	3.80 ab	15.80 ab	6.80 ab	33.49 ab	11.80 ab
T3	104.40 ab	14.00 a	7.20 a	12.20 ab	16.40 a	27.94 ab	10.52 ab
T4	105.50 a	14.54 a	4.20 ab	22.60 a	12.20 ab	34.15 ab	11.20 ab
T5	105.60 a	14.02 a	3.00 ab	17.80 ab	12.60 ab	32.77 ab	11.64 ab
T6	74.60 b	9.58 b	0.80 b	6.60 b	1.40 b	11.27 b	5.1 b

\*Tratamientos con la misma letra son estadísticamente iguales según la prueba de Tukey ( $p < 0.05$ ) T1 = B4 (*B. subtilis*), T2 = BZ (*B. liquifasciens*), T3 = TLL (*T. asperellum*) T4 = TP (*T. harzianum*) T5 = TLL + BAM (*T. asperellum* + *B. amiloliquefasciens*), T6 = Control (sin ningún tratamiento), AP = altura de planta, DT = diámetro de tallo, TFT: Total de frutos del tercer racimo, TFR: Total de frutos, TFL: Total de flores, WW = Peso húmedo de la raíz, DW: Peso seco de la raíz.

Times New Roman 10, sin negritas